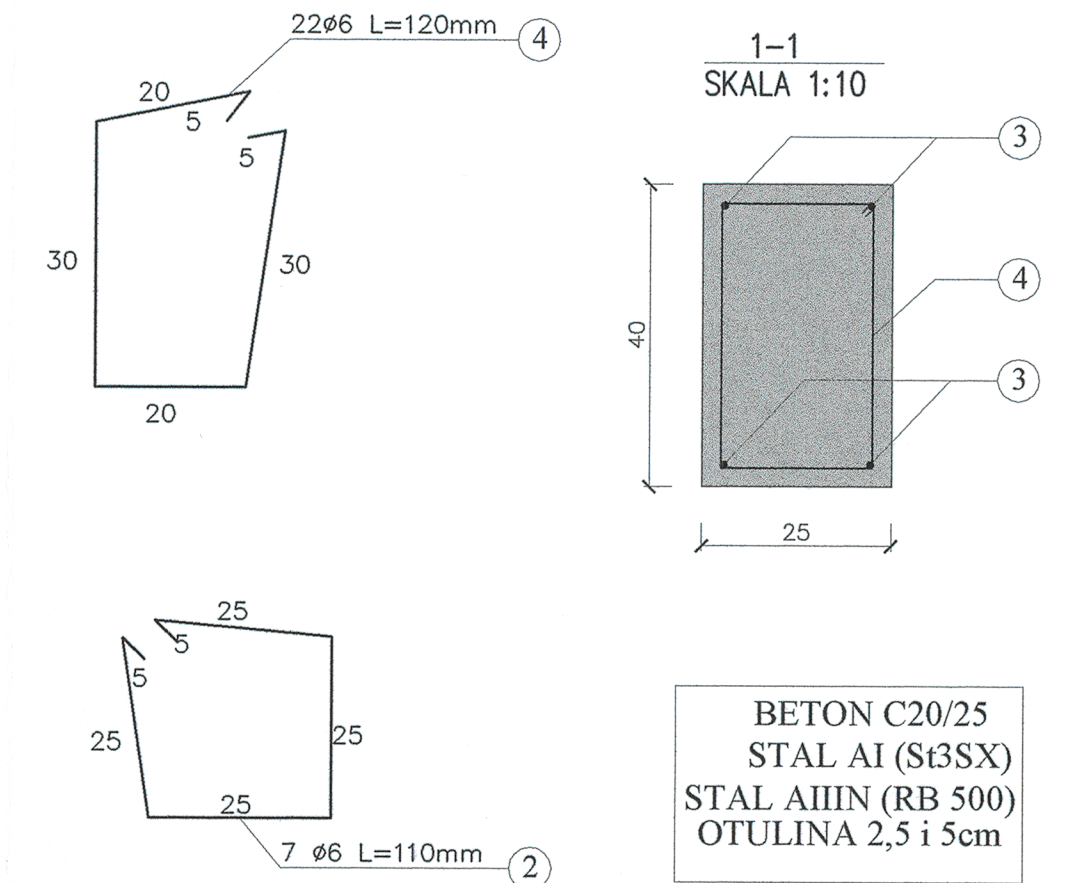
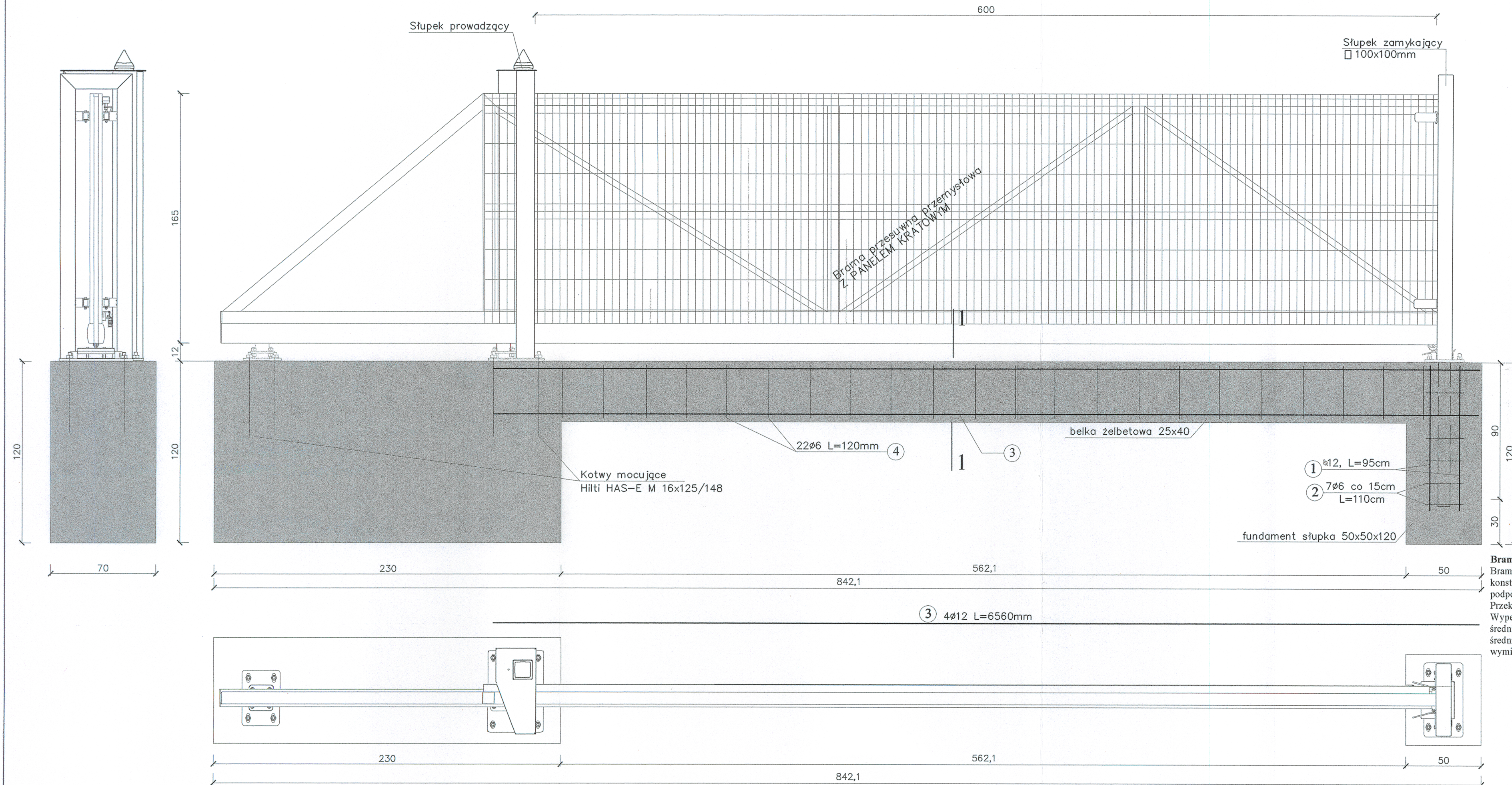


SCHEMAT BRAMY PRZESUWNEJ WJAZDOWEJ, skala 1:20



ZESTAWIENIE STALI ZBROJENIWEJ										
ELEMENT										
NAZWA	ILUŚĆ	KSZTAŁT PRĘTA	NR PRĘTA	ŚREDNICA PRĘTA	DŁUGOŚĆ PRĘTA	ILUŚĆ W ELEMENTACH	ILUŚĆ CAŁKOWITA	STAL A-0, A-III DŁUGOŚĆ OGÓLNA		
								Φ6	Φ12	
BRAMA	1	WEDŁUG RYSUNKU	1	12	0,95	4	4			3,80
		WEDŁUG RYSUNKU	2	6	1,10	7	7	7,70		
		WEDŁUG RYSUNKU	3	12	6,63	4	4			26,52
		WEDŁUG RYSUNKU	4	6	1,10	22	22	24,20		
	DŁUGOŚĆ OGÓLNA							m	31,9	30,3
MASA 1mb PRĘTA							kg	0,222	0,888	
MASA OGÓLNA							kg	7,1	26,9	
MASA CAŁKOWITA							kg	35,37		

D0 WYNIKU KOŃCOWEGO DODANO 4% NA EWENTUALNE STRATY PRZY CIĘCIACH
PRETÓW

Brama przesuwna przemysłowa

Brama samonośna wysięgnikowo zawieszona nad wjazdem. Brama składa się z szyny jezdnej, zespołu jezdnego, konstrukcji zamkniętej skrzydła bramy, ramy prowadzącej, słupa zamykającego wyposażonego w chwytak oraz podpory tylnej stabilizującej skrzydło po jej otwarciu (w zależności od szerokości bramy).

Przekrój szyny jezdnej 130 x 115 [mm]

Wypełnienie skrzydła: panel kratowy przykręcany do konstrukcji,

średnica drutu poziomego: 5 [mm],
średnica drutu pionowego: 5 [mm].

Wykonawca: Firma Projektowa KONSPRO D.Obstarczyk; ul.Ceglana 3 Oświęcim

Objekt:	PROJEKT ZAGOSPODAROWANIA TERENU PUNKTU SELEKTYWNEJ ZBIÓRKI ODPADÓW KOMUNALNYCH POPRZECZ REMONT I PRZEBUDOWĘ ORAZ BUDOWĘ ZJAZDU PUBLICZNEGO Z UL. TECHNIKÓW W CHEŁMIE ŚLĄSKIM na działce 825/137, 1486/137, j.w. Chelmski 241405_2		Data:	XI.2017r
Tytuł rysunku:	KONSTRUKCJA BRAMY PRZESUWNEJ 6m		Skala:	1:20
Projektował:	Dariusz Obstarczyk Nr upr. w spec. arch. 104/91 B-B	Podpis:	Nr rys.:	12
	mgr inż. Katarzyna Kłis-Clok	Podpis:		
		Podpis:		
			FIRMA PROJEKTOWA KONSOR	